 Sciences Po Bordeaux	Fiche de procédures service numérique	Date de création	06/10/2023
	Actions préventives avant Modification de son Mot De Passe	Version	0.2
		Service	DSIN
		Statut	validé

Rôle

Utilisateur des ressources numériques.

Prérequis

Votre compte ENT est créé (étudiant Inscrit administratif ; personnel validé par la RH), les étapes de la procédure ci-dessous dépendent de votre configuration et doivent être répétées sur l'ensemble de vos matériels.

Objectifs

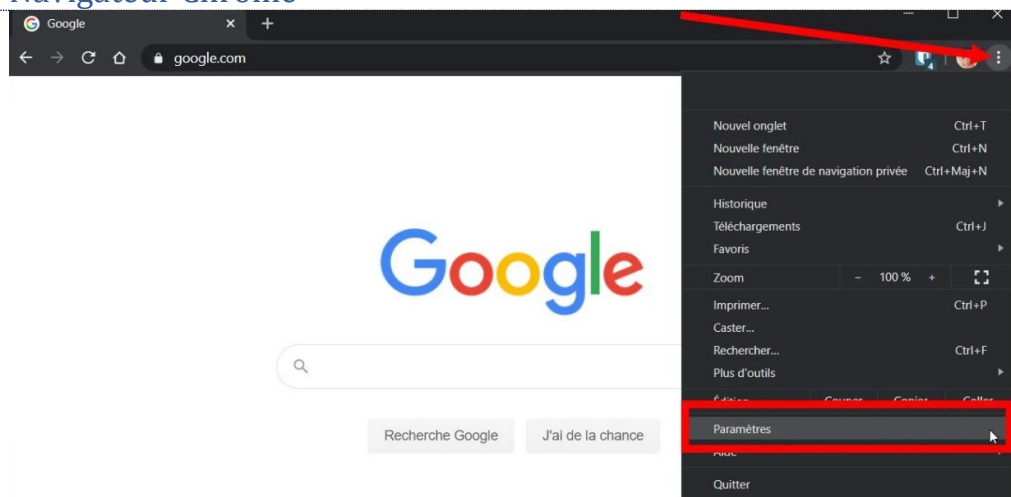
<i>Supprimer les identifiants Sciences Po Bordeaux enregistrés dans mes navigateurs Internet</i>	2
Navigateur Chrome	2
Opéra	3
Supprimer également le mot de passe de connexion à Office 365	3
Pour l'utilisation des applications Microsoft Office : Excel/Word/ PowerPoint/One Note/Teams	4
<i>« Oublier » les réseaux Wifi de Sciences Po Bordeaux ayant mes identifiants enregistrés (scpobx / spb-wifi) sur l'ensemble de mes appareils autres que l'appareil que vous souhaitez utiliser pour réaliser votre modification du mot de passe.</i>	4
Windows 10 ou supérieur	4
MacOSX	5
Modifier le mot de passe de mon compte institutionnel dans les applications de messagerie de mon smartphone et/ou client de messagerie (Outlook/Thunderbird/etc...) de mon PC/MAC.....	7
Microsoft Outlook	7
Thunderbird.....	7
Si vous étiez connecté par le Wifi de l'IEP pour réaliser votre modification de MDP, Rejouer la procédure d'oubli du Wifi sur votre appareil actuel avant verrouillage.	8

Supprimer les identifiants Sciences Po Bordeaux enregistrés dans mes navigateurs Internet

Étapes générales :

1. Ouvrez le navigateur.
2. Cliquez sur l'icône en forme de trois points en haut à droite.
3. Sélectionnez **Paramètres**.
4. Dans la barre latérale gauche, cliquez sur **Vie privée & Sécurité**.
5. Dans la section **Remplissage automatique**, cliquez sur **Gérer les mots de passe**.
6. Dans la liste des mots de passe, cliquez sur la ligne du site dont vous souhaitez supprimer les identifiants.
7. Cliquez sur **Supprimer**.

Navigateur Chrome



cliquez sur le menu principal et rendez-vous dans les **Paramètres du navigateur**

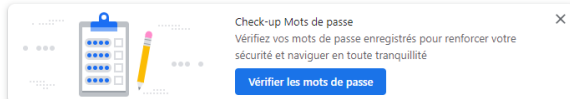
Gestionnaire de mots de passe

Mots de passe

Check-up

Paramètres

rechercher



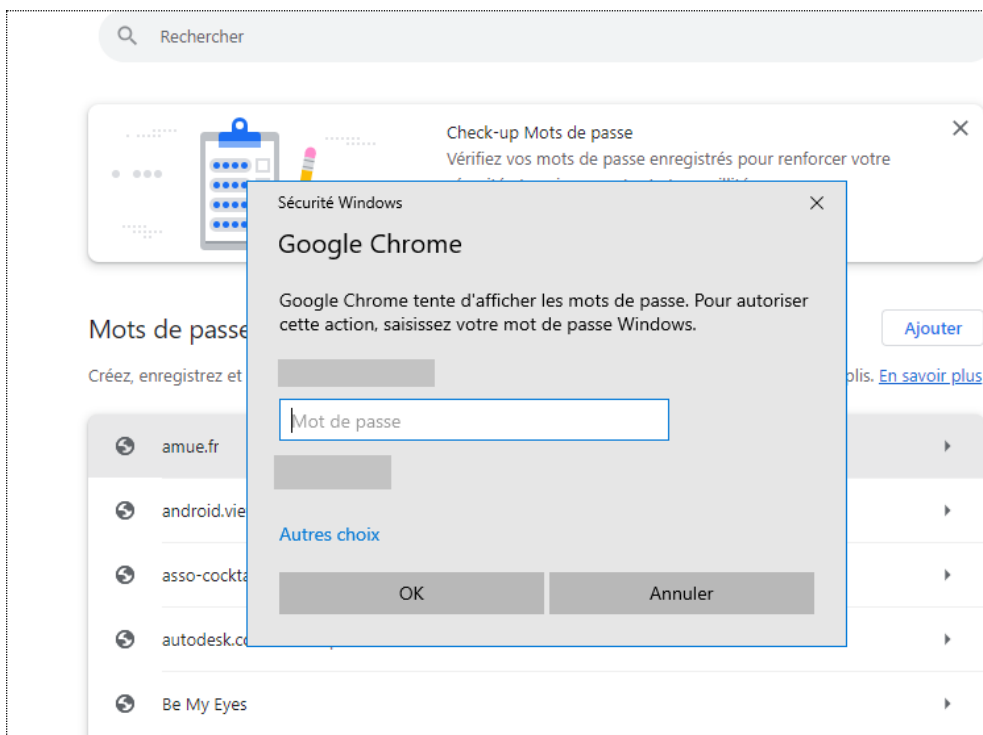
Mots de passe

Ajouter

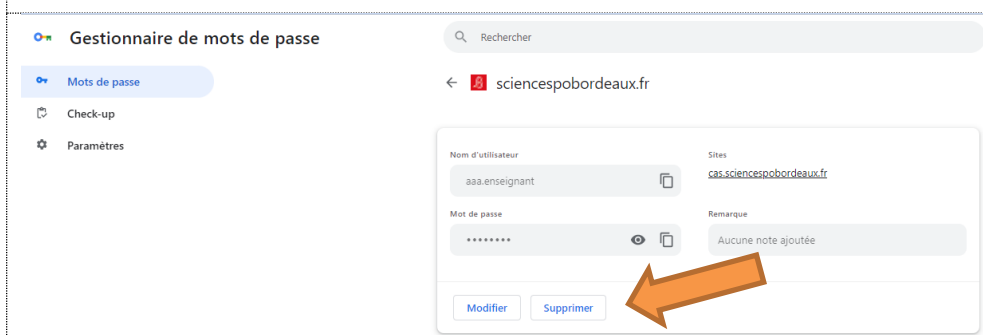
Créez, enregistrez et gérez vos mots de passe pour vous connecter facilement à des sites et à des applis. [En savoir plus](#)

amue.fr	
android.viewranger.augmentra.com	
asso-cocktail.fr	
autodesk.com 3 comptes	
Be My Eyes	

Repérer l'URL du domaine sciencespobordeaux.fr dans la liste des mots de passe pré-enregistrés



Saisir le mot de passe de son ordinateur pour débloquer les actions.



Cliquer sur le bouton supprimer

Opéra

1. Ouvrez Opera.
2. Dans la barre d'outils, cliquez sur l'icône en forme de trois points.
3. Sélectionnez **Paramètres**.
4. Dans la barre latérale gauche, cliquez sur **Vie privée & Sécurité**.
5. Dans la section **Remplissage automatique**, cliquez sur **Gérer les mots de passe**.
6. Dans la liste des mots de passe, cliquez sur la ligne du site dont vous souhaitez supprimer les identifiants.
7. Cliquez sur **Supprimer**.

Supprimer également le mot de passe de connexion à Office 365

Pour l'utilisation des applications Microsoft Office : Excel/Word/ PowerPoint/One Note/Teams

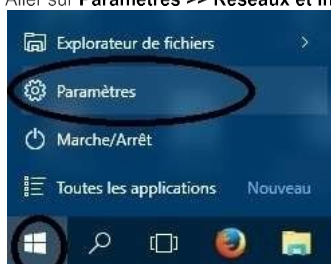
Selon votre matériel la procédure peut varier

« Oublier » les réseaux Wifi de Sciences Po Bordeaux ayant mes identifiants enregistrés (scpobx / spb-wifi) sur l'ensemble de mes appareils autres que l'appareil que vous souhaitez utiliser pour réaliser votre modification du mot de passe.

- En cas de problèmes avec un réseau sans fil ou suite à un changement de mot de passe, il est recommandé (voire nécessaire) de faire oublier le réseau sans fil en question et ensuite d'essayer de vous y reconnecter.
- La procédure est dépendante de la version de votre système d'exploitation et des utilitaires installés sur votre ordinateur.

Windows 10 ou supérieur

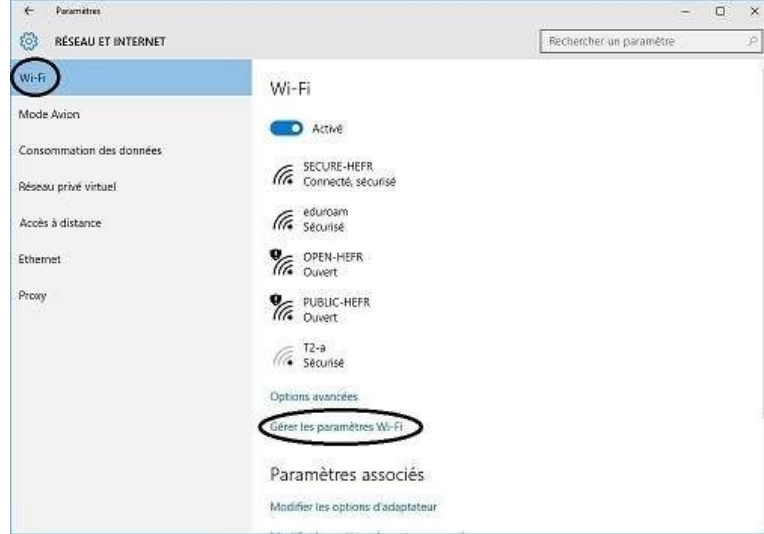
Aller sur **Paramètres >> Réseaux et Internet** et sélectionner **Wifi**



Cliquer sur **Gérer les paramètres Wi-Fi** à droite de l'écran.



Aller dans la section "Gérer les réseaux connus".



Sélectionner le réseau à supprimer et cliquer sur "Oublier".



MacOSX

Aller sur **Préférences Système**.



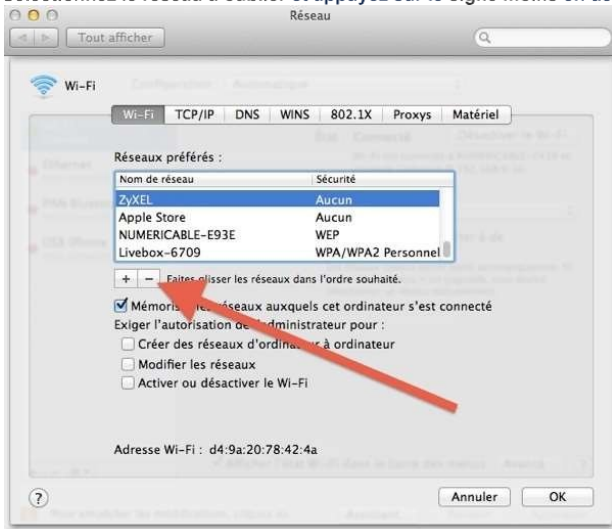
Cliquer sur Réseau.



Sélectionner Wi-Fi et cliquer sur Avancé.



Aller l'onglet Wi-Fi, vous verrez la liste des réseaux mémorisés par votre ordinateur
Sélectionnez le réseau à oublier et appuyez sur le signe moins en dessous de la liste



Vous pouvez maintenant vous reconnecter.

Modifier le mot de passe de mon compte institutionnel dans les applications de messagerie de mon smartphone et/ou client de messagerie (Outlook/Thunderbird/etc...) de mon PC/MAC

La procédure dépendra de votre client de messagerie et de votre appareil, mais elle suit les étapes générales suivantes :

Pour une création

1. Dans la boîte de dialogue de connexion, saisissez votre nom d'utilisateur et votre adresse e-mail.
2. Cliquez sur **Connexion**.
3. Lorsque vous êtes invité à saisir votre mot de passe, saisissez le nouveau mot de passe qui a été défini depuis le site de la DSIN.
4. Valider.

Microsoft Outlook

1. Ouvrez Microsoft Outlook.
2. Connectez-vous à votre compte de messagerie.
3. Fermez Outlook.
4. Ouvrez à nouveau Outlook.
5. Lorsque vous êtes invité à saisir votre mot de passe, saisissez le nouveau mot de passe qui a été défini depuis l'application de changement de MDP de la DSIN

Lorsque vous modifiez le mot de passe d'un compte de messagerie Outlook depuis l'application de changement de mot de passe de la DSIN, le nouveau mot de passe est automatiquement synchronisé avec le client Outlook. Cependant, il peut arriver que vous ne soyez pas connecté à Outlook lorsque le mot de passe est modifié. Dans ce cas, vous devez fermer Outlook et le rouvrir pour que le nouveau mot de passe soit pris en compte

Thunderbird

1. Ouvrez Thunderbird.
2. Connectez-vous à votre compte de messagerie.
3. Dans la barre d'outils, cliquez sur **Outils > Options**.
4. Dans la fenêtre des options, cliquez sur l'onglet **Comptes**.
5. Sélectionnez le compte de messagerie que vous souhaitez modifier.
6. Dans la section **Mot de passe**, cliquez sur **Modifier**.
7. Saisissez votre ancien mot de passe.
8. Saisissez votre nouveau mot de passe.
9. Confirmez votre nouveau mot de passe.
10. Cliquez sur **Enregistrer**.

Si vous étiez connecté par le Wifi de l'IEP pour réaliser votre modification de MDP, Rejouer la procédure d'oubli du Wifi sur votre appareil actuel avant verrouillage.

En effet votre MDP ayant changé, il faut éviter que votre connexion courante au Wifi sur cet appareil ne transmette l'ancien MDP, ce qui verrouillerait votre compte.

NB : pour réduire ce risque, il est préférable de modifier son MDP en étant connecté depuis un autre réseau que le réseau Wifi de Sciences Po Bordeaux : préférez, par exemple une connexion 3G depuis votre smartphone (ou un partage Wifi 3g si vous utilisez votre pc/mac portable).